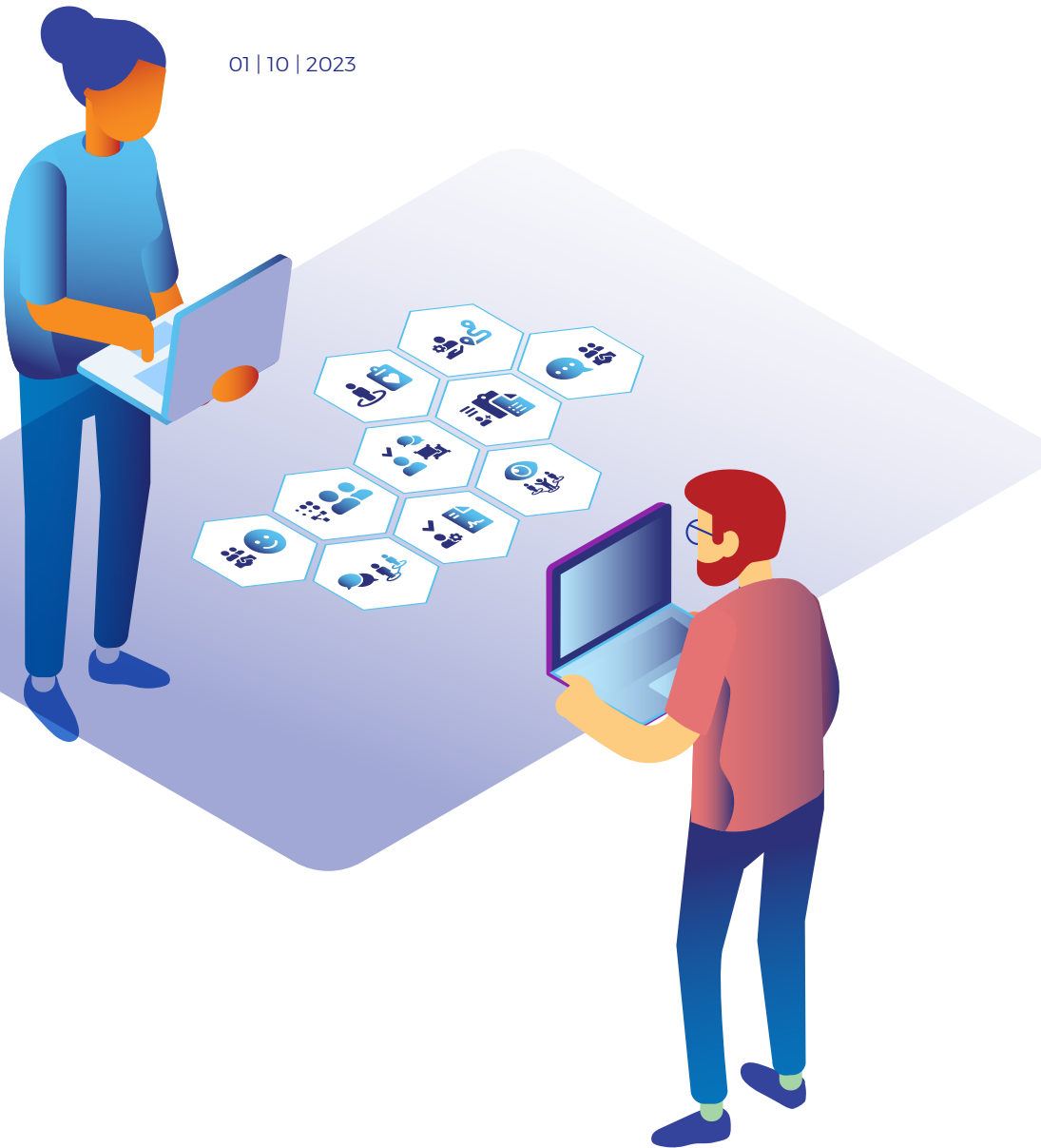


# Dennis

## dé werkgevers instrumentengids

01 | 10 | 2023



**De ontwikkeling van Dennis is ontstaan met zicht op de Wet SUWI per 1 januari 2021. Naar aanleiding van deze wet maken arbeidsmarktregio's hun werkgeversinstrumenten en processen transparant en harmoniseren dit waar mogelijk.**

**Om arbeidsmarktregio's hierin te ondersteunen, faciliteert Stichting Inlichtingenbureau gemeenten met een digitale instrumentengids.**



## **Dennis, dé werkgevers instrumenten gids**

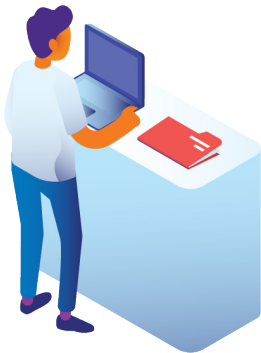
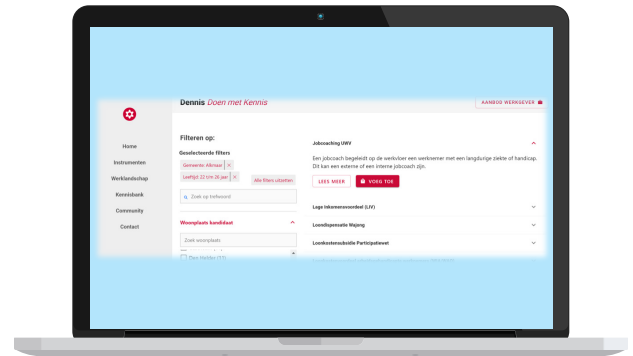
- Landelijke, regionale én lokale instrumenten op één overzichtelijke plek.
- Ter ondersteuning aan de professionals in de arbeidsmarktregio.
- Elke regio een aparte pagina en een eigen beheerder.
- Dennis draagt bij aan transparantie en harmonisatie van instrumenten.



## Wat is Dennis?

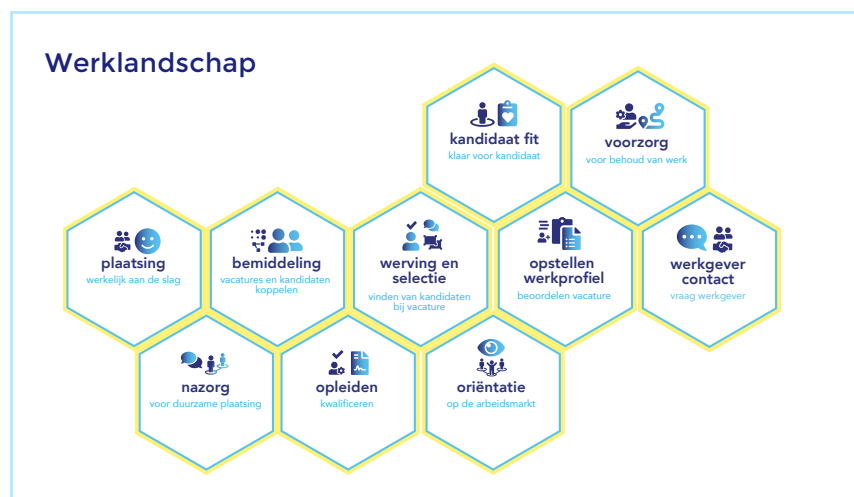
Dennis is een landelijke website met doorklikmogelijkheden naar de arbeidsmarktregio's. Via filters kunnen professionals in één oogopslag zien welke lokale, regionale en landelijke instrumenten in de werkgeversdienstverlening van toepassing zijn voor een specifieke werkzoekende. Doordat de instrumenten openbaar zijn, kunnen arbeidsmarktregio's elkaars aanbod inzien en elkaar inspireren. De ambitie is Dennis ook op termijn beschikbaar te stellen aan werkgevers.

**DENNIS staat voor – Doen met kennis!**



## Wat is het doel van Dennis?

- Alle beschikbare werkgeversinstrumenten op lokaal, regionaal en landelijk niveau op één digitale vindplaats toegankelijk en inzichtelijk. Dit ondersteunt professionals in hun werk en leidt tot efficiëntere dienstverlening.
- Dennis geeft eenvoudig inzicht in de overeenkomsten en verschillen in instrumenten binnen de arbeidsmarkt regio en daarbuiten.
- Het inzicht ondersteunt afstemming binnen de arbeidsmarktregio.
- De instrumenten worden ingevoerd aan de hand van het werklandschap en op basis van een vast format. Dit zorgt voor een gezamenlijk denkkader en verbetert eenheid van taal.



# Veel gestelde vragen



## Door wie is Dennis ontwikkeld?

Dennis is ontwikkeld door Stichting Inlichtingenbureau en VNG in samenwerking met regio Zwolle, MiddenGelderland, Noord-Holland Noord, Haaglanden, de Programmaraad en het landelijke schakelpunt werkgevers. Ook zijn organisaties als SAM, Divosa, UWV, TNO betrokken. We werken hierin samen om effectief gebruik van instrumenten te ondersteunen en deze kennis te verspreiden.

## Hoeveel tijd is een regiobeheerder kwijt aan Dennis?

De tijdsinvestering is per regio verschillend. Dit heeft te maken met het aantal werkgeversinstrumenten in de regio en de beschikbare informatie. Een regio die alle informatie klaar heeft staan, kan het instrument eenvoudig toevoegen volgens een vaste format. Ook is het mogelijk om eigen documenten en verwijzingen toe te voegen.

## Wat voor een soort applicatie is Dennis?

Dennis is een website. Dennis heeft een voorkant en achterkant. In de achterkant wordt alle data gevuld en gewijzigd, welke zichtbaar zijn aan voorkant. Er zijn geen koppelingen met andere applicaties.

## Hoe wordt Dennis geïmplementeerd?

Elke arbeidsmarkt krijgt een stappenplan waarin stapsgewijs wordt beschreven wat geregeld moet zijn, voordat implementatie kan plaatsvinden.

Het stappenplan helpt regio's om verschillende facetten goed in te regelen, zoals user accounts, rechten, en een handleiding voor gebruikers. Instrumenten worden in een testomgeving ingevoerd. Als alles compleet is, wordt dit online gezet door Stichting Inlichtingenbureau.

## Wat is de landelijke werkgroep?

De landelijke werkgroep wordt gevormd door de regionale beheerders, of operationeel coördinator van een arbeidsmarktregio, VNG, SAM, Divosa en TNO. De werkgroep komt maandelijks bijeen naar de behoefte van deelnemende arbeidsmarktregio's en zolang aanpassingen op instrumentengids Dennis nodig zijn. In de werkgroep worden implementatie, gebruikerservaringen, ondersteuningsbehoefte en noodzakelijke aanpassingen besproken.

Stichting Inlichtingenbureau ondersteunt als vraagbaak bij elke implementatie. Via een FAQ worden zoveel mogelijk vragen op voorhand beantwoord.



## Dennis

dé werkgevers instrumenten gids

### Contact en meer informatie

[servicedesk@inlichtingenbureau.nl](mailto:servicedesk@inlichtingenbureau.nl)

### Handige pagina's

[Algemene informatie Dennis en Eva](#)

[Samenvoordeklant](#)



● Stichting Inlichtingen**bureau**  
Informatieknooppunt Gemeenten